



JFEエンジニアリング の環境事業

2012年8月9日



JFE

JFE エンジニアリング 株式会社

JFEエンジニアリングの環境商品

都市ごみ

建設 運転



ストーカ式焼却炉

建設 運転



固形燃料(RDF)化

事業参画 建設 運転



RDF発電

水処理

建設



汚泥焼却炉



事業参画 建設 運転

汚泥消化ガス発電

バイオマス

建設



バイオマスボイラ

リサイクル

事業主体



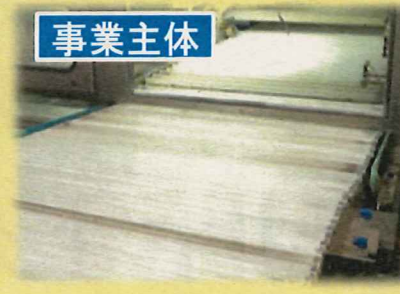
家電

事業主体



PETボトル

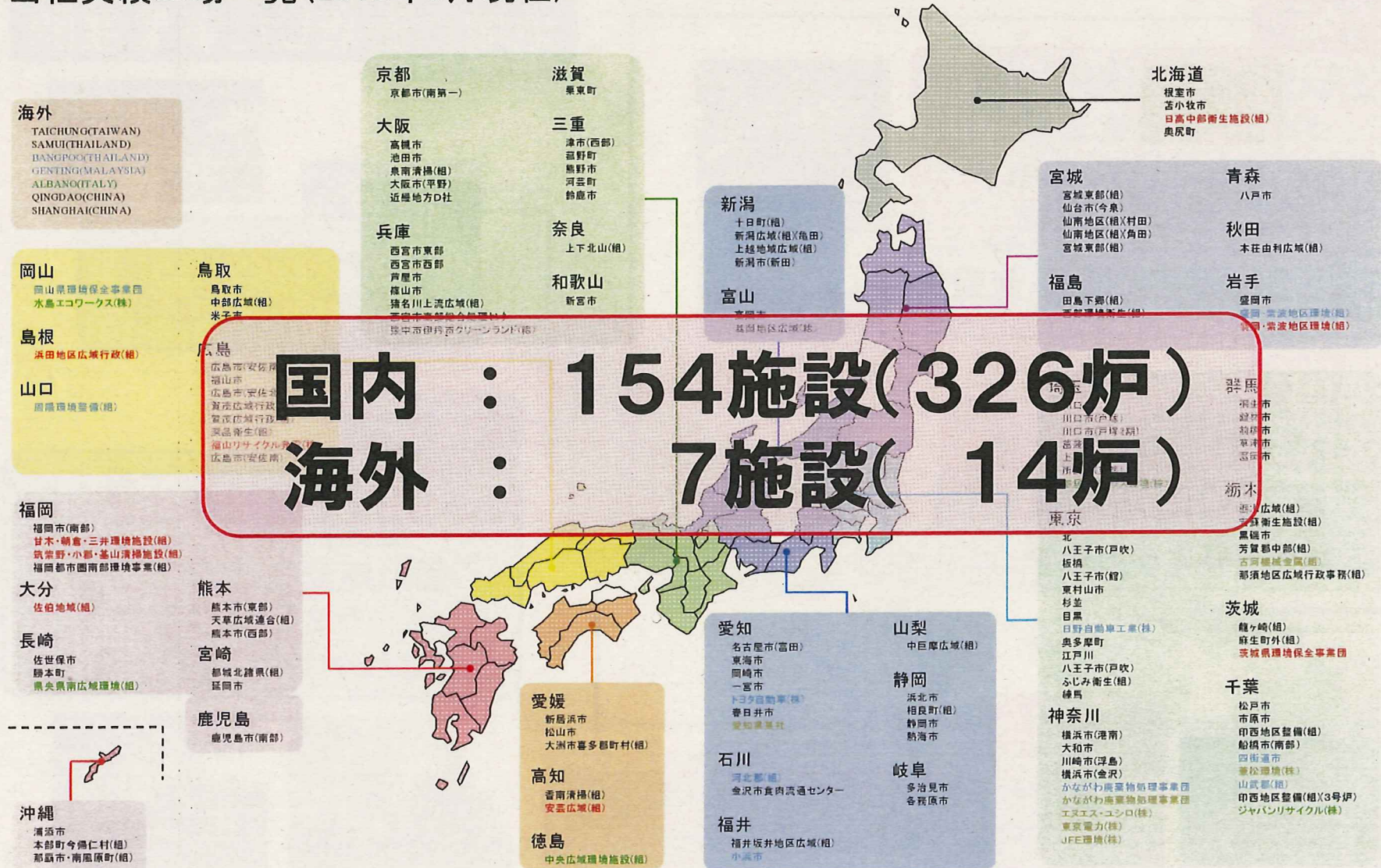
事業主体



蛍光灯

ごみ焼却炉建設実績

当社実績工場一覧(2012年3月現在)



リサイクル事業

製鉄所インフラを活用した事業展開

川崎

プラスチック高炉原料化工場
NFボード製造工場
ペットボトルリサイクル工場
家電リサイクル工場



川崎エコクリーン(焼却・発電)

福山

プラスチック高炉原料化工場

蛍光灯リサイクル工場
福山リサイクル発電



千葉

千葉リサイクルセンター(焼却・ガス精製)
千葉バイオガスセンター

地域に密着した事業展開

仙台

プラスチックリサイクル工場
蛍光灯リサイクル工場



横浜

プラスチックリサイクル工場
蛍光灯リサイクル工場
固形廃棄物資源化工場
ケミカル工場
横浜エコクリーン(焼却・発電)



リサイクル事業(提携企業)



萬生リサイクル
システムズ

木質・プラスチック燃料製造



タケエイグループ

建設廃棄物


リサイクルピア

四街道リサイクルセンター


川崎リサイクルセンター

北陸環境サービス

海外展開(環境関連実績)


 **イタリア**
●ローマ 308t/dx2炉
(ガス化溶融炉)



 **中国**
●青島 500t/dx3炉
(ストーカ炉)
●上海 400t/dx2炉
(ストーカ炉)

焼却炉7施設
(14炉)


 **台湾**
●台中 300t/dx3炉
(ストーカ炉)


 **マレーシア**
●クアラルンプール
240t/dx1炉(流動床炉)

●クアラルンプール 他
下水処理 3施設

 **タイ**
●バンコク 110t/dx1炉
(流動床炉)
●サムイ島 70t/dx2炉
(ストーカ炉)

水処理30施設

 **フィリピン**
●マニラ他
下水処理 26施設

 **オーストラリア**
●クイーンズランド州
分散型水供給事業

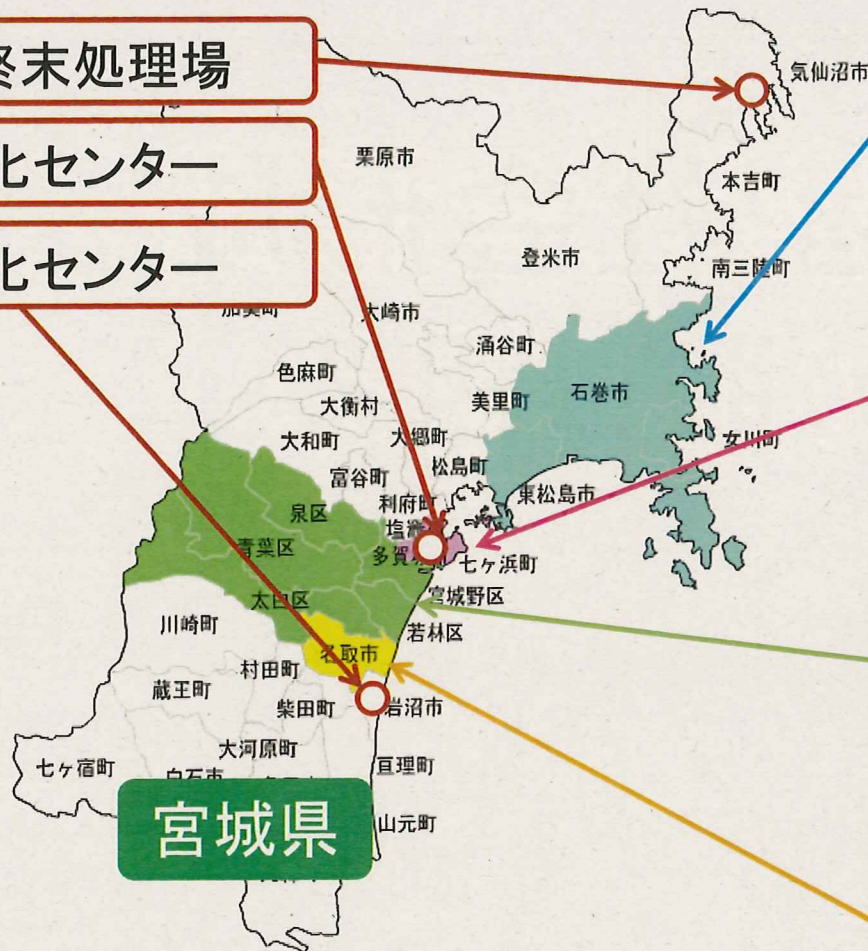
震災復旧・廃棄物処理

震災復旧(水処理)

気仙沼終末処理場

仙塩浄化センター

県南浄化センター



宮城県

震災廃棄物処理

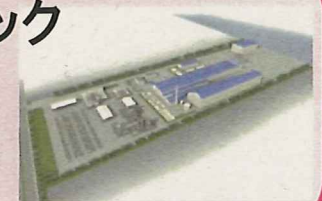
石巻ブロック

300t/dキルン×2基
300t/dストーカ×3基
(1,500t/d)



宮城東部ブロック

210t/dキルン
110t/dストーカ
(320t/d)



仙台市

〔市内3ヶ所のうち
蒲生処理区〕

90t/dキルン



亘理名取ブロック

(名取処理区)

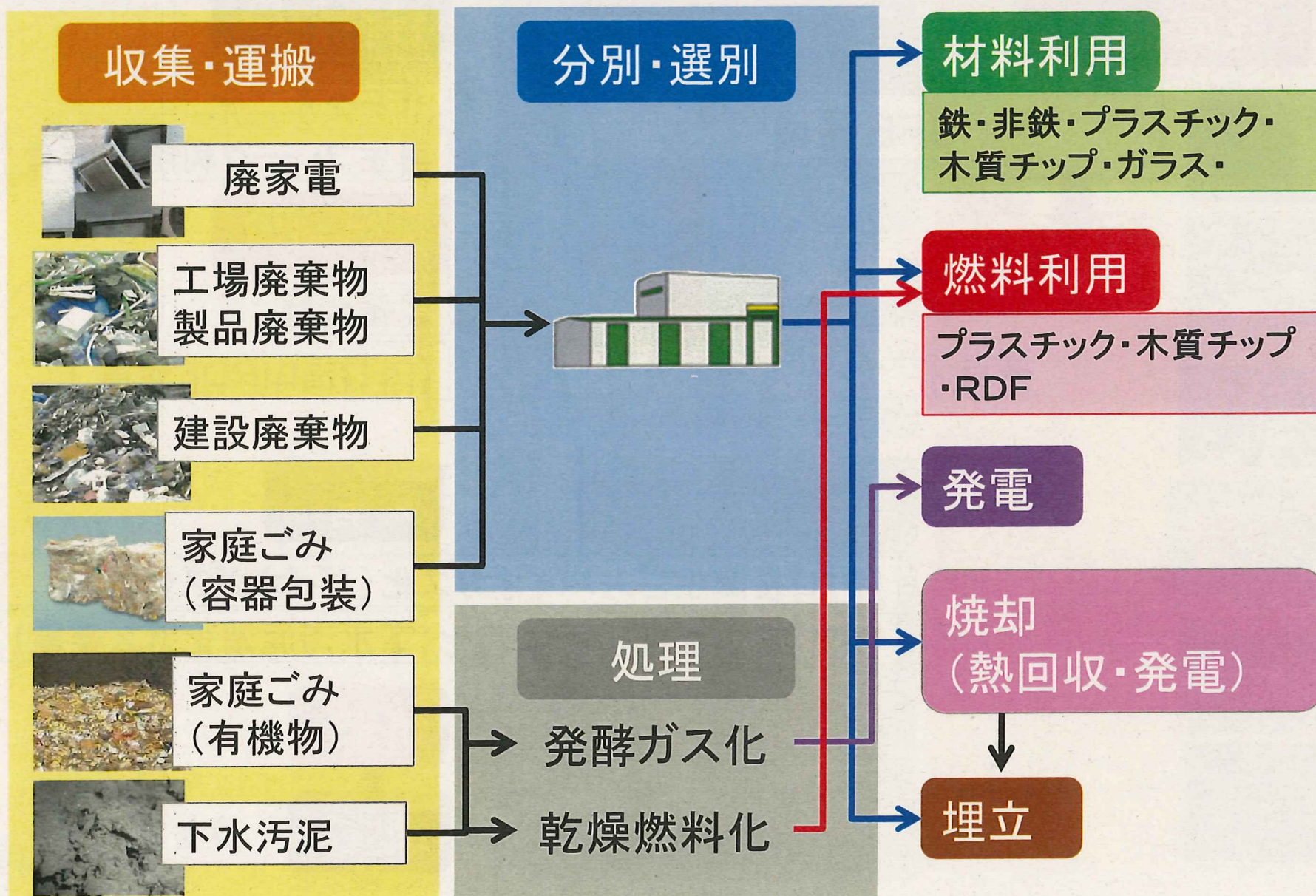
95t/dストーカ×2基
(190t/d)

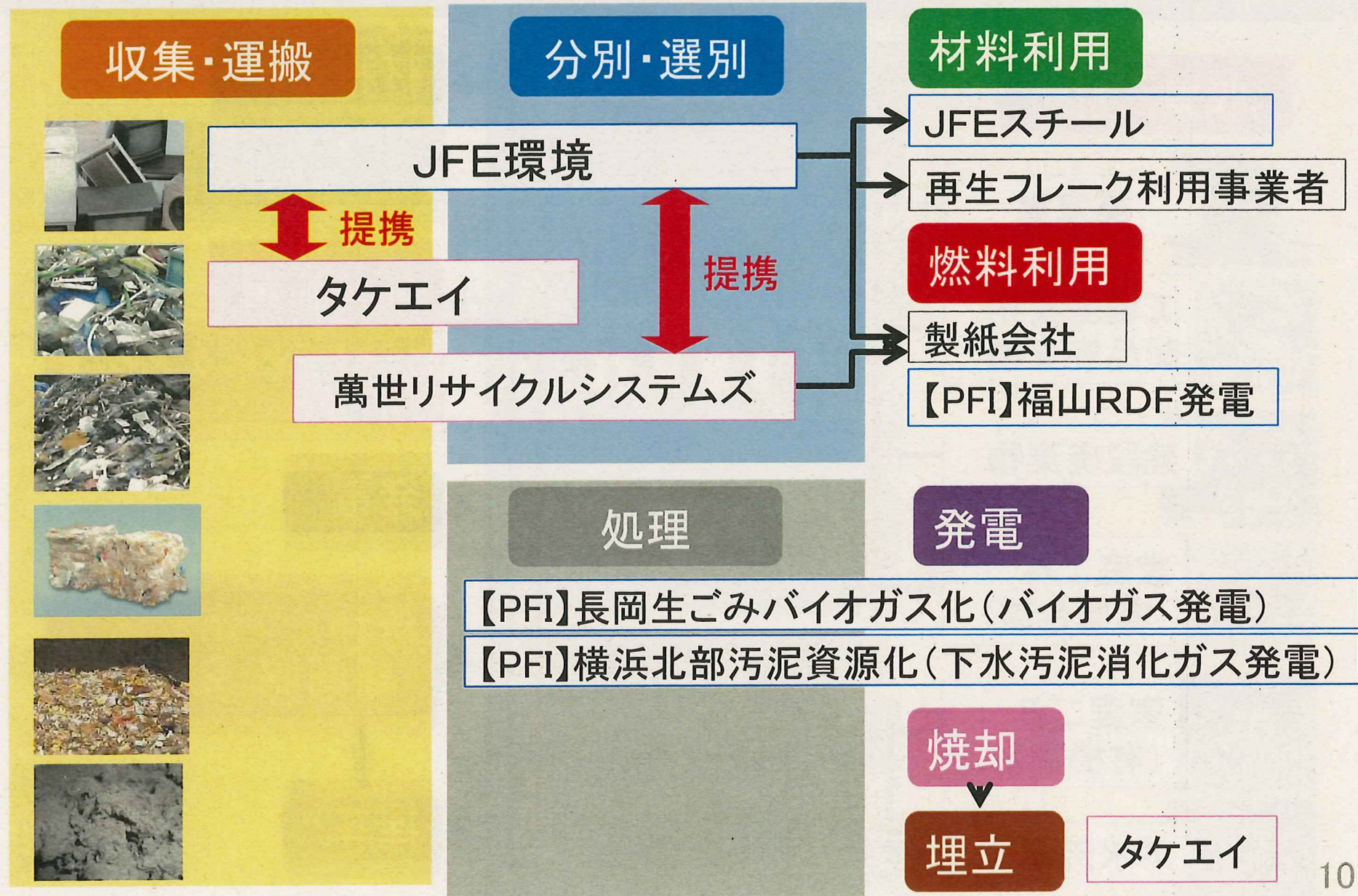




循環型社会形成 への取り組み

JFEエンジのリサイクルに対する考え方





【材料利用】資源リサイクル

家電リサイクル



鉄 ガラス ミックスメ
カレット タル(銅、
ト アルミ)
プラスチック

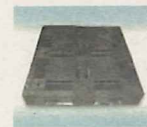
容器包装プラスチックリサイクル (一般廃棄物)



再生プラ粒



プラスチック製品にリサイクル



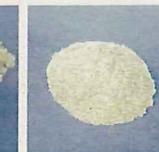
ペットボトルリサイクル



JFEの
事業範囲



蛍光灯リサイクル



【燃料利用】福山RDF発電事業

参画
自治体

広島県
内の9市
町

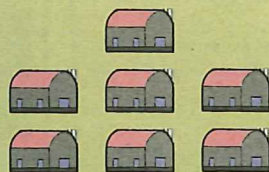
福山市
府中市
大竹市
廿日市市
尾道市
三原市
庄原市
世羅町
神石高原
町

可燃ごみ

RDFの
製造

7施設

受入れた
可燃ごみ
からRDF
を製造



RDF

福山リサイクル発電(株)



発電設備概要

RDF処理能力 : 314 t-RDF/日
発電効率 : 28.1%
発電出力 : **20,000kW**



約1,500世帯分の電力消費量

【燃料利用】バイオマス発電

燃料供給から発電システムまでトータルで提供
→ 固定買取制度の開始により取組加速

燃料供給

発電システム

JFE環境



RPF製造
能力:4万トン/年

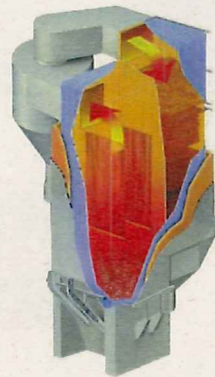
萬世リサイクルシステムズ



廃プラフラフ製造
能力:3.6万トン/年



ウッドチップ製造
能力:7万トン/年



循環流動床ボイラ
Circulation Fluidized
Bed Boiler



蒸気タービン



岩国ウッドパワー殿
(木質バイオマス)

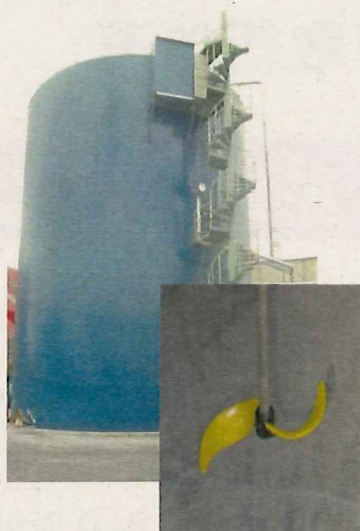


紀州製紙殿
(廃プラ、木屑、石炭)

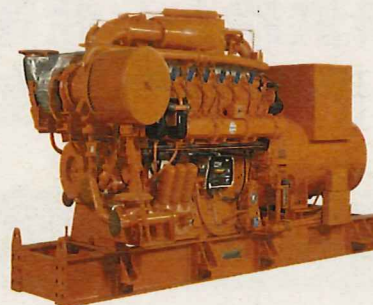
生ごみ・下水汚泥



バイオガス化技術



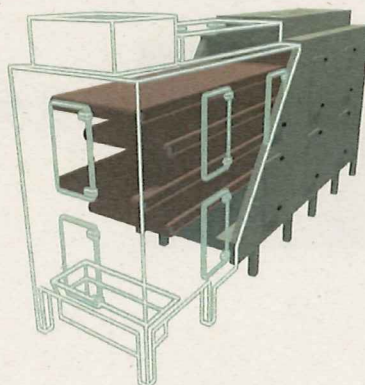
バイオガス
約
23MJ/Nm³



電力利用

長岡生ごみバイオガス化
横浜北部汚泥資源化

乾燥燃料技術



乾燥燃料
15~19MJ/kg

燃料利用

下水道革新的技術実証事業受託

FIT事業に対応したバイオマス燃料事業推進

バイオマス発電事業への展開

海外リサイクル・廃棄物発電事業への展開

ご清聴ありがとうございました



JFE インゾ



JFE